

MILJØKRAV VED ANSKAFFELSE AV OFFENTLIG BYGG

NHP nettverket 30. august 2022

Bjørn Kummeneje

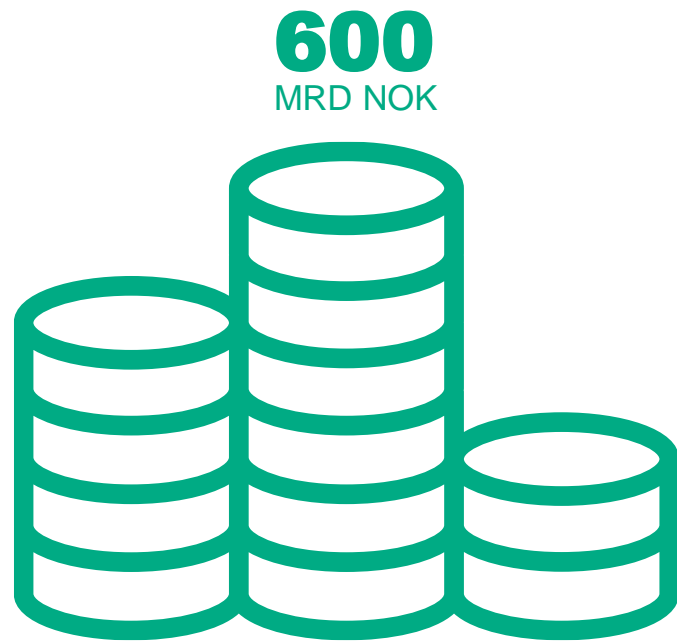
En innledende oppklaring



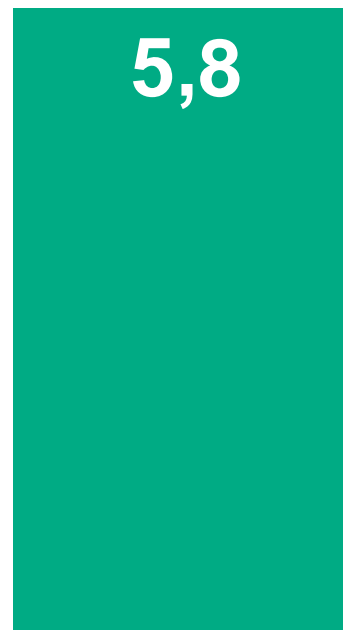
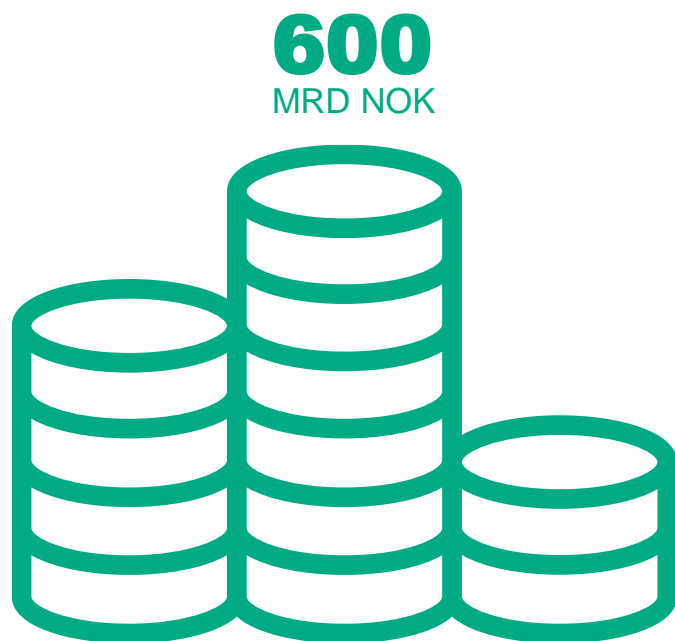
**DFØ sertifiserer
ikke bygg**

- Men gir
veiledning for
byggherrer som
vil anskaffe
bærekraftige
bygg

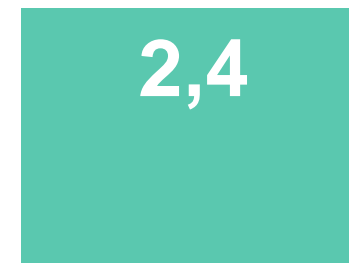
Offentlige innkjøp i Norge



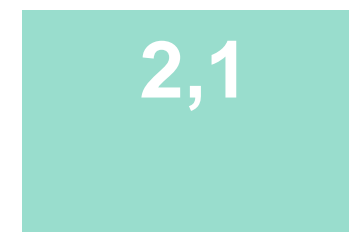
Offentlig innkjøp utgjør 16% av totalt klimafotavtrykk i Norge



Kommunal virksomhet



Statlig virksomhet
(eks. sykehus, universitet
og forsvar)



Fylkeskommunal
virksomhet



Tilsvarende mer enn all
veitrafikk i Norge

DFØs rolle

- DFØ har som hovedmål at «**offentlig sektor gjennomfører effektive og bærekraftige anskaffelser**».
- DFØ skal bidra til å **øke andelen** grønne og innovative offentlige anskaffelser.
- DFØ skal være **pådriver og kompetansesenter** for nasjonalt og internasjonalt samarbeid om grønne og innovative anskaffelser og være **bindeledd** mellom nasjonale aktører.



Slik hjelper vi deg med bærekraftige og innovative anskaffelser



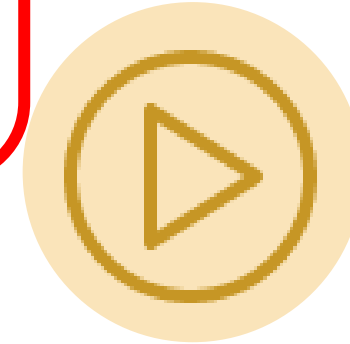
Kurs og arrangementer



Anskaffelser.no



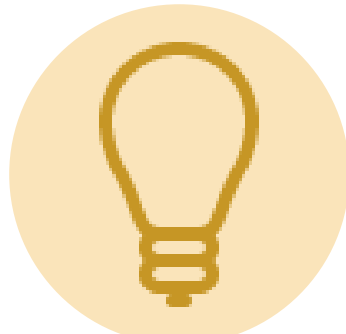
Krav og kriterier
Kriterieveviseren.no



Kom i gang program og
Sertifiseringsordning (SOA)



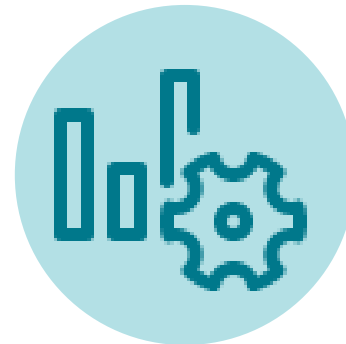
Sparretelefonen
Ta kontakt på telefon 404 34 830



StartOff
Løs utfordringer sammen
med
oppstartsbedrifter



Nettverk og
regionale innsatsteam



Prioriterings-, risiko-, og
effektverktøy



Statistikk og
kunnskapsgrunnlag

Veiledning for grønne bygganskaffelser

På anskaffelser.no

Beregne utslippsramme klimagass

Kurs og maler for LCC

Utslippsfrie bygge- og anleggsplasser

NY! Klimaspendverktøy

Kriterieveiviseren

Anskaffelser.no viser til blant annet

Kriterier for passivhus og lavenergibbygg

EUs verktøykasse for miljøbevisste kjøp

Veileder om oppgradering av bygg

ECOprodukt for materialvalg

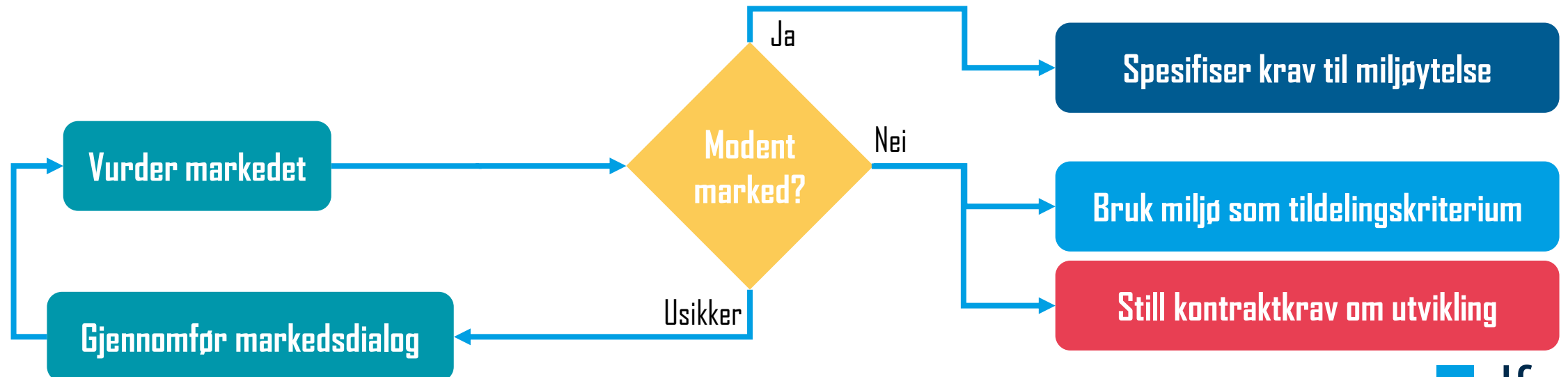
Verktøy klimaeffekt drivstoffendring

Miljøkrav- og kriterier i alle trinn av anskaffelsesprosessen

Kvalifikasjonskrav	Tildelingskriterium	Kravspesifikasjon	Kontraktsvilkår
<p>Minimumskrav som stilles til leverandører som ønsker å delta</p>	<p>Konkurranseskriterier som tilbudene rangeres etter</p>	<p>Krav som stilles til egenskap ved varen/tjenesten som skal oppfylles</p>	<p>Krav som skal oppfylles av leverandøren eller ytelsen som blir levert gjennom kontraktperioden</p>
<ul style="list-style-type: none"> • Skal være relevante og stå i forhold til leveransen • Sikrer at leverandøren er egnet til å gjennomføre kontraktsforpliktelsene 	<ul style="list-style-type: none"> • Må ha tilknytning til leveransen • Må bidra til meroppfyllelse av behov og formål • Skal være objektive • Skal være egnet til å skille tilbudene fra hverandre 	<ul style="list-style-type: none"> • Må ha tilknytning til leveransen • Skal stå i forhold til anskaffelsens formål og verdi • Er det mange leverandører som kan levere bør det stilles som krav 	<ul style="list-style-type: none"> • Må ha tilknytning til leveransen. • Vær tydelig på frister, krav til rapportering og ha mulighet for stikkprøver/revisjon
<p>Eksempel: Leverandøren skal ha et tredjepartssertifisert miljøledelsessystem eller – standard, av typen EMAS, ISO 14001, Miljøfyrtårn eller tilsvarende.</p>	<p>Eksempel: Tunge kjøretøy med nullutslippsteknologi eller som går på biogass vil premieres jf. drivstoffmatrisen.</p>	<p>Eksempel: Møbler som består av plast skal inneholde min. 10% gjenvunnet materiale.</p>	<p>Eksempel: Tunge kjøretøy som erstattes gjennom kontraktperioden skal gå på nullutslippsteknologi eller biogass.</p>

Krav eller kriterier?

- Hvis markedet er modent
 - Still krav om hva du vil ha
- Hvis du er usikker om hva markedet kan levere
 - Gjennomfør en markedsdialog
- Hvis markedet er umodent
 - Bruk miljø som et tildelingskriterium
 - Still krav som må oppfylles i kontraktperioden





Velg gruppe fra Bygg, anlegg og eiendom

Nybygg ⓘ Anlegg

Leie av eiendom ⓘ

Velg en eller flere undergrupper

Prosjektering Totalentreprise

← Forrige steg
Velg produktområde

Neste steg →
Velg kategori

Miljø (Marker/fjern alt)

Energi [5] ⓘ Inneklima [1] ⓘ

Ledelse [5] ⓘ Livssyklus kostnader (LCC) [1] ⓘ

Materialer [8] ⓘ Rigg og drift [3] ⓘ

Transport [1] ⓘ Utslipp fra byggeplass [2] ⓘ

Økologi og overvann [2] ⓘ

^ Klimagassberegninger for hele bygget

Basis

(Totalentreprise)

Teknisk spesifisering (Kravspesifisering)

Hovedformål ▼

Kravformulering ▲

Kravreferanse: Difi-KV-175.172-1

Entreprenør skal beregne klimagassutslipp fra materialer i bygget i henhold til NS 3720 – Metode for klimagassberegninger for bygninger.

Det skal leveres et klimagassbudsjett ved endt detaljprosjekt basert på prosjekterte materialmengder. Når alle materialer og produkter er valgt skal det leveres et klimagassregnskap «som bygget».

Klimagassregnskapet skal dokumentere at prosjektet ikke overstiger utslippsrammen på x kg CO₂e/m² BTA [utslippsramme for basis nivå hentes fra [verktøyet](#) og limes inn her].

Utslippsrammen omfatter følgende:

- Livsløpsfaser: produksjon (A1-A3), transport til byggeplass (A4) og utskifting av materialer med kortere levetid enn bygget (B4/B5). Opptak av biogent karbon skal iht. NS 3720 ikke inkluderes i beregningene.
- Bygningsdeler: 22, 23, 24, 25, 26, og 28 i NS 3451. Materialer som inngår i beregningene fremgår av **Vedlegg 1– Oversikt over omfang for bygningsdeler**, som bygger på NS 3451 Bygningsdelstabell.

I tillegg skal entreprenør gjøre klimagassberegninger for grunn og fundamenter, bygningsdel 21, i NS 3451, og rapportere dette separat. Leverandøren skal ut fra beregningene velge løsninger med lave klimagassutslipp.

Klimagassregnskapet skal vise utslippene for alle bygningsdeler og livsløpsfaser hver for seg og samlet.

Miljødokumentasjon og miljøkrav til byggematerialer

Utslippsreduksjon fra byggeplass

Unngå innhold av ikke-fornybare mineralressurser

Dagslys

Livssyklus kostnader (LCC)

Klimagassberegninger for hele bygget

Prøvedrift

Miljøkompetanse hos tilbudt personell

Åpen overvannshåndtering, overvann utnyttes som ressurs

ITB-ansvarlig

Miljøledelse

Miljøkompetanse hos byggeplassledelse

Ivaretagelse av grunnleggende menneskerettigheter i leverandørkjeden

Flyktige organiske forbindelser (VOC) i produkter

Unngå tropisk og ikke-bærekraftig trevirke

Bygg for endringsdyktighet og ombruk

Bevaring av naturmangfold

Miljøkoordinator

System, registrering og styring av materialer, varer og kjemiske produkter

Energieffektivitet og -effekt

SD-anlegg

Energioppfølgingssystem og energimåling

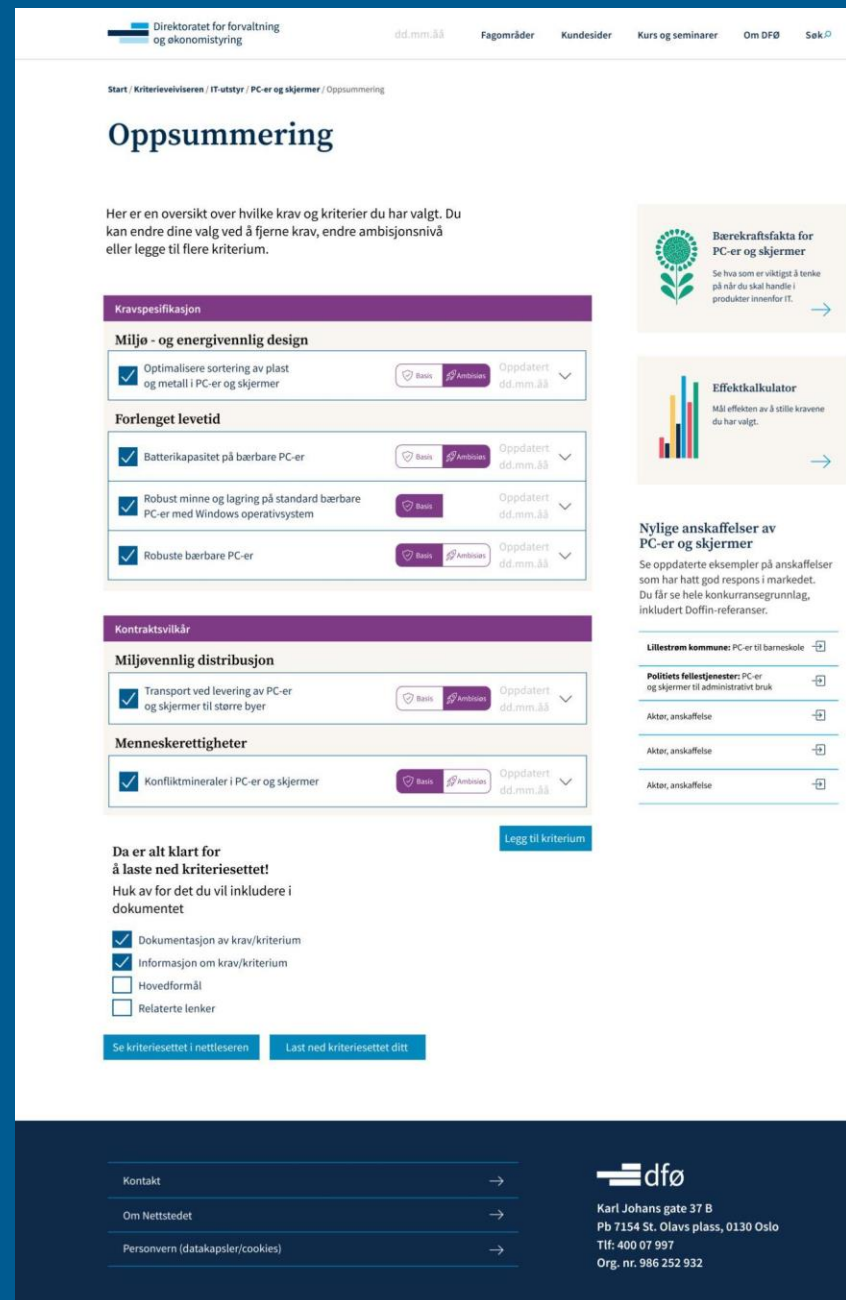
Entreprenørens målsetninger for å ivareta miljøhensyn i prosjektet og på byggeplassen



Kriterieveviseren 2.0

- Nytt, enklere brukergrensesnitt
- Revidert innhold for nybygg og anlegg
 - Sendt på høring i august
- Nytt innhold for eksisterende bygg / rehabilitering
 - Tidspunkt for høring er ikke klart

Kom gjerne med høringsinnspill her:
[Høring: krav til bærekraftige anskaffelser av bygg | Anskaffelser.no](#)
Frist: 1. oktober



Direktoratet for forvaltning og økonomistyring

dd.mm.åå Fagområder Kundesider Kurs og seminarer Om DFØ Søk

Start / Kriterieveviseren / IT-utstyr / PC-er og skjermer / Oppsummering

Oppsummering

Her er en oversikt over hvilke krav og kriterier du har valgt. Du kan endre dine valg ved å fjerne krav, endre ambisjonsnivå eller legge til flere kriterium.

Kravspesifikasjon

Miljø- og energivenlig design

- Optimalisere sortering av plast og metall i PC-er og skjermer Basisk Ambisjons Oppdatert dd.mm.åå

Forlengt levetid

- Batterikapasitet på bærbare PC-er Basisk Ambisjons Oppdatert dd.mm.åå
- Robust minne og lagring på standard bærbare PC-er med Windows operativsystem Basisk Oppdatert dd.mm.åå
- Robuste bærbare PC-er Basisk Ambisjons Oppdatert dd.mm.åå

Kontraktsvilkår

Miljøvennlig distribusjon

- Transport ved levering av PC-er og skjermer til større byer Basisk Ambisjons Oppdatert dd.mm.åå

Menneskerettigheter

- Konfliktmineraler i PC-er og skjermer Basisk Ambisjons Oppdatert dd.mm.åå

[Legg til kriterium](#)

Da er alt klart for å laste ned kriteriesettet!
Huk av for det du vil inkludere i dokumentet

- Dokumentasjon av krav/kriterium
- Informasjon om krav/kriterium
- Hovedformål
- Relaterte lenker

[Se kriteriesettet i nettleseren](#) [Last ned kriteriesettet ditt](#)

Bærekraftsfakta for PC-er og skjermer
Se hva som er viktigst å tenke på når du skal handle i produkter innenfor IT.

Effektkalkulator
Mål effekten av å stille kravene du har valgt.

Nylige anskaffelser av PC-er og skjermer
Se oppdaterte eksempler på anskaffelser som har hatt god respons i markedet. Du får se hele konkurransegrunnlag, inkludert Doffin-referanser.

- Lillestrøm kommune: PC-er til barneskole
- Politets felletjenester: PC-er og skjermer til administrativt bruk
- Aker, anskaffelse
- Aker, anskaffelse
- Aker, anskaffelse

Kontakt →
Om Nettstedet →
Personvern (datakapsler/cookies) →

dfø
Karl Johans gate 37 B
Pb 7154 St. Olavs plass, 0130 Oslo
Tlf: 400 07 997
Org. nr. 986 252 932

Kriterier for eksisterende bygg/rehabilitering

- Avfallsreduksjon
- Klargjøring for ombruk og materialgjenvinning
- Miljøvennlig emballasje
- Gjenvinning av emballasje
- Materiale med resirkulert innhold
- Ombruk av byggevarer
- Demontering
- Miljøkompetanse med rehabilitering
- Avfallssortering
-

Under arbeid

 Direktoratet
for forvaltning og
økonomistyring

Takk for oppmerksomheten!

bjorn.kummeneje@dfo.no